



■ **Andrea Hense**  
**Sozialstaatliche Ursachen**  
**wahrgenommener Erwerbsprekarität**

**DGS-Kongress, Sektion Sozialpolitik**  
**08.10.2014, Universität Trier**

# ■ Forschungsproblem

- Anstieg von wahrgenommener Beschäftigungs- und Einkommensprekarität, negative Folgen
- Theorien sozialer Ungleichheit fehlt bislang eine theoriegeleitete Erklärung der sozialstrukturellen Beeinflussung von Wahrnehmungen sozialer Ungleichheit
- Kognitive Erklärung:  $P_{JL} * V_{JL}$
- Kognitivem Ansatz fehlt Erklärung, warum sich soziale Unterschiede zeigen

**=> Entwicklung eines sozialstrukturellen Erklärungsmodells**

## ■ **Anwendungsbeispiel**

### ■ **„Prekaritätswahrnehmung“:**

Wie beeinflussen sozialstrukturelle Bedingungen die subjektive Wahrnehmung eines prospektiven Jobverlustrisikos?

### ■ **Verschiedene Forschungstraditionen:**

- Prekaritäts- und Wohlfahrtsstaatsforschung
- Prekaritäts- und Job-Insecurity-Forschung

## ■ PFH-Modell

### ■ Produktionstheorie (Lindenberg/Bourdieu):

ungleiche Verfügungsmöglichkeiten über Ressourcen zur Produktion oder Substitution von Erwerbsarbeit

### ■ Feldtheorie (Bourdieu): feldtheoretische Kontextualisierung

soziale Verwertungs- und Substitutionsmöglichkeiten von Ressourcen sind variabel

### ■ Habitustheorie (Bourdieu): habitustheoretische Dynamisierung

kognitive Wahrnehmungsschemata werden durch bisherige Erfahrungen mit der Produktion und Substitution von Erwerbsarbeit geprägt

=> beeinflussen wahrgenommene Wahrscheinlichkeit ( $P_{JL}$ ) und Bedeutung ( $V_{JL}$ ) von potentiellen Jobverlusten

# ■ Prämissen

## ■ erkenntnistheoretische Prämisse

Informationen über die Umwelt werden von Individuen selektiv aufgenommen und verarbeitet:

Evaluation entsprechend kognitiver Sinnschemata, Aktivierung der Wahrnehmung durch Individuen (kein Struktur determinismus)

## ■ soziologische Prämisse

**Subjektive Wahrnehmung ist in doppelter Weise sozial vorstrukturiert:**

- (1) sozialstrukturelle Rahmenbedingungen der Wahrnehmungssituation
- (2) soziale Kognitionen/Dispositionen, welche durch Erfahrungen in der Sozialwelt erzeugt wurden

## ■ Lindenberg

### ■ RREEMM (Kognitives Modell): kog. Evaluation ihrer Situation

- Wie wahrscheinlich...
- Wie wichtig...

.....ist die Produktion von Erwerbsarbeit  
angesichts ihrer Ressourcenausstattung?

### ■ Soziale Produktionsfunktionen (Sozialmodell):

- Welche Ressourcen werden zur Produktion von „Erwerbsarbeit“ benötigt?
- Welche Ressourcen können „Erwerbsarbeit“ bei der Einkommensproduktion substituieren?

=> ungleiche Verfügungsmöglichkeiten über sozial anerkannte  
**Ressourcen zur Produktion / Substitution von Erwerbsarbeit**

# ■ Bourdieu

## ■ feldtheoretische Kontextualisierung der Produktionstheorie

**Kapitaltheorie ist notwendigerweise mit Feldtheorie verbunden:**

- Kapital erhält im Feld seine soziale Anerkennung als Mittel zur Kapitalakkumulation
- Verwertungsmöglichkeiten von Kapital hängen vom Kapitaleinsatz anderer Akteure im Feld ab

**=> variable sozialstaatliche und arbeitsmarktbezogene Bedingungen zur Produktion und Substitution von Erwerbsarbeit**

## ■ habitustheoretische rekursive Beeinflussung der Wahrnehmung bisherige Erfahrungen mit der Produktion und Substitution von Erwerbsarbeit prägen Einschätzung der Wahrscheinlichkeit und der Bedeutung von Jobverlusten

# ■ Soziale Erklärung Prekaritätswahrnehmung

■  $P_{JL} = f(PF_{JP})$ : Bildungs-, positionales, arbeitsrechtliches Kapital

■  $V_{JL} = g(PF_{JS})$ : soziales Kapital im HH und der Herkunftsfamilie

**JP: Jobproduktion, JS: Jobsubstitution**

**PF: Produktionsfaktoren**



# ■ Soziale Erklärung Prekaritätswahrnehmung

■  $P_{JL} = f(PF_{JP})$

■  $P_{JL} = f(PF_{JP} \mid F_{JP})$ : Arbeitslosenquote

■  $V_{JL} = g(PF_{JS})$

■  $V_{JL} = g(PF_{JS} \mid F_{JS})$ : de-kommodifizierende Arbeits-/Sozialgesetze

JP: Jobproduktion, JS: Jobsubstitution

PF: Produktionsfaktoren

**F: Feldbedingungen**

# ■ Soziale Erklärung Prekaritätswahrnehmung

■  $P_{JL} = f(PF_{JP})$

■  $P_{JL} = f(PF_{JP} \mid F_{JP})$

■  $P_{JL,t} = f(PF_{JP,t} \mid F_{JP,t}; \mathbf{HE}_{JP,t-1})$ : DDR-Sozialisation, Entlassung

■  $V_{JL} = g(PF_{JS})$

■  $V_{JL} = g(PF_{JS} \mid F_{JS})$

■  $V_{JL,t} = g(PF_{JS,t} \mid F_{JS,t}; \mathbf{HE}_{JS,t-1})$ : Arbeitslosigkeitsdauer

JP: Jobproduktion, JS: Jobsubstitution

PF: Produktionsfaktoren

F: Feldbedingungen

**HE: habitusgenerierende Erfahrungen**

**t: Zeit**

# ■ Daten und Methoden

## ■ Datengrundlage

Sozio-Ökonomisches Panel, Wellen 1985-2011, unbalanced design

## ■ Untersuchungsgruppe

abhängig Beschäftigte in Privathaushalten im Alter von 18-65 Jahren ohne Schüler, Studenten, Azubis, Rentner

## ■ Abhängige Variablen

Sorge um die Sicherheit des Arbeitsplatzes  
(keine, einige, große Sorgen)

## ■ Methode

Generalisierte ordinale Panelregression (random effects),  
zur Darstellung auf Parallelität restringiert

## ■ Beschäftigungsprekarität: Sorge Arbeitsplatzsicherheit (West)

<b>Produktionstheorie</b>		
Höchster Schulabschluss (Ref.: Hauptschule)		
keiner	.056*	(.029)
Realschule	-.092***	(.017)
Abitur	-.148***	(.025)
Höchster Berufsabschluss (Ref.: dual)		
keiner	.029	(.017)
Hochschule	-.025	(.025)
Berufliche Stellung (Ref.: un-/angelernter Arbeiter)		
Facharbeiter	-.088***	(.017)
Vorarbeiter	-.187***	(.031)
Meister/Polier	-.191***	(.038)
Angestellte einfache Tätigkeiten	-.143***	(.018)
Angestellte qualifizierte Tätigkeiten	-.226***	(.018)
Angestellte hochqualifizierte Tätigkeiten	-.281***	(.023)
Angestellte umfassende Führungsaufgaben	-.345***	(.040)
Beamte einfacher Dienst	-.792***	(.098)
Beamte mittlerer Dienst	-.990***	(.052)
Beamte gehobener Dienst	-1.471***	(.053)
Beamte höherer Dienst	-1.524***	(.064)

## ■ Beschäftigungsprekarität: Sorge Arbeitsplatzsicherheit (West)

<b>Produktionstheorie (Forts.)</b>		
Befristung (Ref.: nein)	.600***	(.015)
Teilzeit < 21 Std. (Ref.: nein)	-.256***	(.016)
HH-Nettoäquivalenzeinkommen	-.096***	(.007)
Anteil Erwerbstätiger im HH	-.099***	(.019)
Berufliche Stellung Vater (Ref.: Arbeiter)		
Angestellter	-.148***	(.024)
Beamter	-.245***	(.033)
Selbstständiger	-.188***	(.028)
Missing	.094***	(.020)
<b>Feldtheorie</b>		
Arbeitslosenquote	.055***	(.002)
Welle		
Jahr	.025***	(.001)
1989	-.160***	(.021)
1997: Beschäftigungsförderungsgesetz	.111***	(.020)
2001: Korrekturen durch rot-grün	-.229***	(.017)
2003: Hartz	.118***	(.016)
2005: Hartz	.160***	(.017)
2008	-.051**	(.018)

## ■ Beschäftigungsprekarität: Sorge Arbeitsplatzsicherheit (West)

<b>Habitustheorie</b>		
DDR-Sozialisation (Ref.: nein)	.193***	(.038)
Fremdbestimmter Arbeitsplatzverlust (Ref.: nein)	.225***	(.026)
Gesamtdauer bisherige Arbeitslosigkeit (Jahre)	.041***	(.005)
<b>Kontrollvariablen</b>		
Frau	-.009	(.017)
Nicht berichtet: Branchen, Betriebsgröße	.....	.....
Konstante 1		-50.563
Konstante 2		-52.202
N		144.323
Log Likelihood (full)		-113427.3
SOEP 1985-2011, unst. coef., cluster-rob. s.e., * p<.05; ** p<.01, *** p<.001, random effects ordered probit panel regression		

## ■ Beschäftigungsprekarität: Sorge Arbeitsplatzsicherheit (Ost)

<b>Produktionstheorie</b>		
Höchster Schulabschluss (Ref.: Hauptschule)		
keiner	-.041	(.110)
Realschule	-.137***	(.036)
Abitur	-.300***	(.049)
Höchster Berufsabschluss (Ref.: dual)		
keiner	.029	(.017)
Hochschule	-.075	(.038)
Berufliche Stellung (Ref.: un-/angelernter Arbeiter)		
Facharbeiter	-.060*	(.030)
Vorarbeiter	-.091	(.052)
Meister/Polier	-.099	(.062)
Angestellte einfache Tätigkeiten	-.164***	(.034)
Angestellte qualifizierte Tätigkeiten	-.180***	(.036)
Angestellte hochqualifizierte Tätigkeiten	-.199***	(.042)
Angestellte umfassende Führungsaufgaben	-.272***	(.073)
Beamte einfacher Dienst	-.645***	(.173)
Beamte mittlerer Dienst	-1.311***	(.106)
Beamte gehobener Dienst	-1.133***	(.099)
Beamte höherer Dienst	-1.139***	(.146)

## ■ Beschäftigungsprekarität: Sorge Arbeitsplatzsicherheit (Ost)

<b>Produktionstheorie (Forts.)</b>		
Befristung (Ref.: nein)	.513***	(.025)
Teilzeit < 21 Std. (Ref.: nein)	-.292***	(.036)
HH-Nettoäquivalenzeinkommen	-.306***	(.017)
Anteil Erwerbstätiger im HH	.136***	(.035)
Berufliche Stellung Vater (Ref.: Arbeiter)		
Angestellter	-.109**	(.039)
Beamter	-.103	(.106)
Selbstständiger	-.182**	(.065)
Missing	.023	(.040)
<b>Feldtheorie</b>		
Arbeitslosenquote	.011***	(.002)
Welle		
Jahr	-.009***	(.002)
1997 Beschäftigungsförderungsgesetz	.025	(.032)
2001 Korrekturen rot-grün	-.146***	(.028)
2003 Hartz	.095***	(.029)
2005 Hartz	.242***	(.031)
2008	-.032	(.031)



## ■ Beschäftigungsprekarität: Sorge Arbeitsplatzsicherheit (Ost)

<b>Habitusstheorie</b>		
DDR-Sozialisation. (Ref.: nein)	.489***	(.089)
Fremdbestimmter Arbeitsplatzverlust. (Ref.: nein)	.131***	(.032)
Gesamtdauer bisherige Arbeitslosigkeit (Jahre)	.001	(.008)
<b>Kontrollvariablen</b>		
Frau	.235***	(.032)
Nicht berichtet: Branchen, Betriebsgröße	.....	.....
Konstante 1		19.420
Konstante 2		17.562
N		42.688
Log Likelihood (full)		-37023.09
SOEP 1985-2011, unst. coef., cluster-rob. s.e., * p<.05; ** p<.01, *** p<.001, random effects ordered probit panel regression		

## ■ **Fazit**

■ **PFH-Modell als sozialstrukturelles Erklärungsmodell von Wahrnehmungen sozialer Ungleichheit**

■ **Kognitive Erklärung:** Evaluation der Wahrscheinlichkeit und Bedeutung prospektiver Jobverluste

■ **Subjektive Prekaritätswahrnehmung orientiert sich an:**

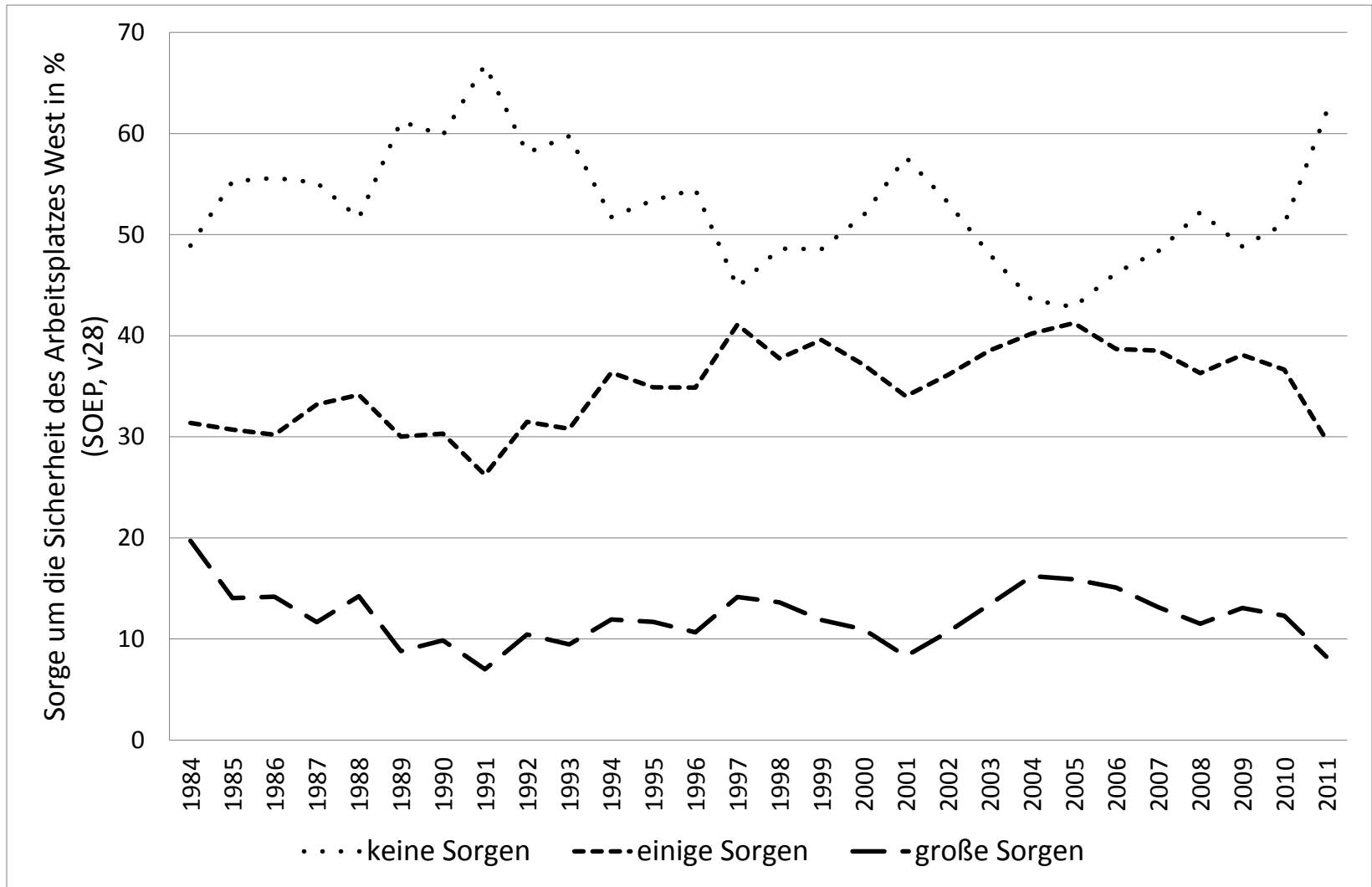
- ungleichen Verfügungsmöglichkeiten über Ressourcen zur Produktion sowie Substitution von Erwerbsarbeit
- variablen sozialen Verwertungs- und Substitutionsmöglichkeiten von Produktionsfaktoren / Kapital
- ungleichen Erfahrungen mit der Akkumulation von Erwerbsarbeit

■ **<http://www.soeb.de>**

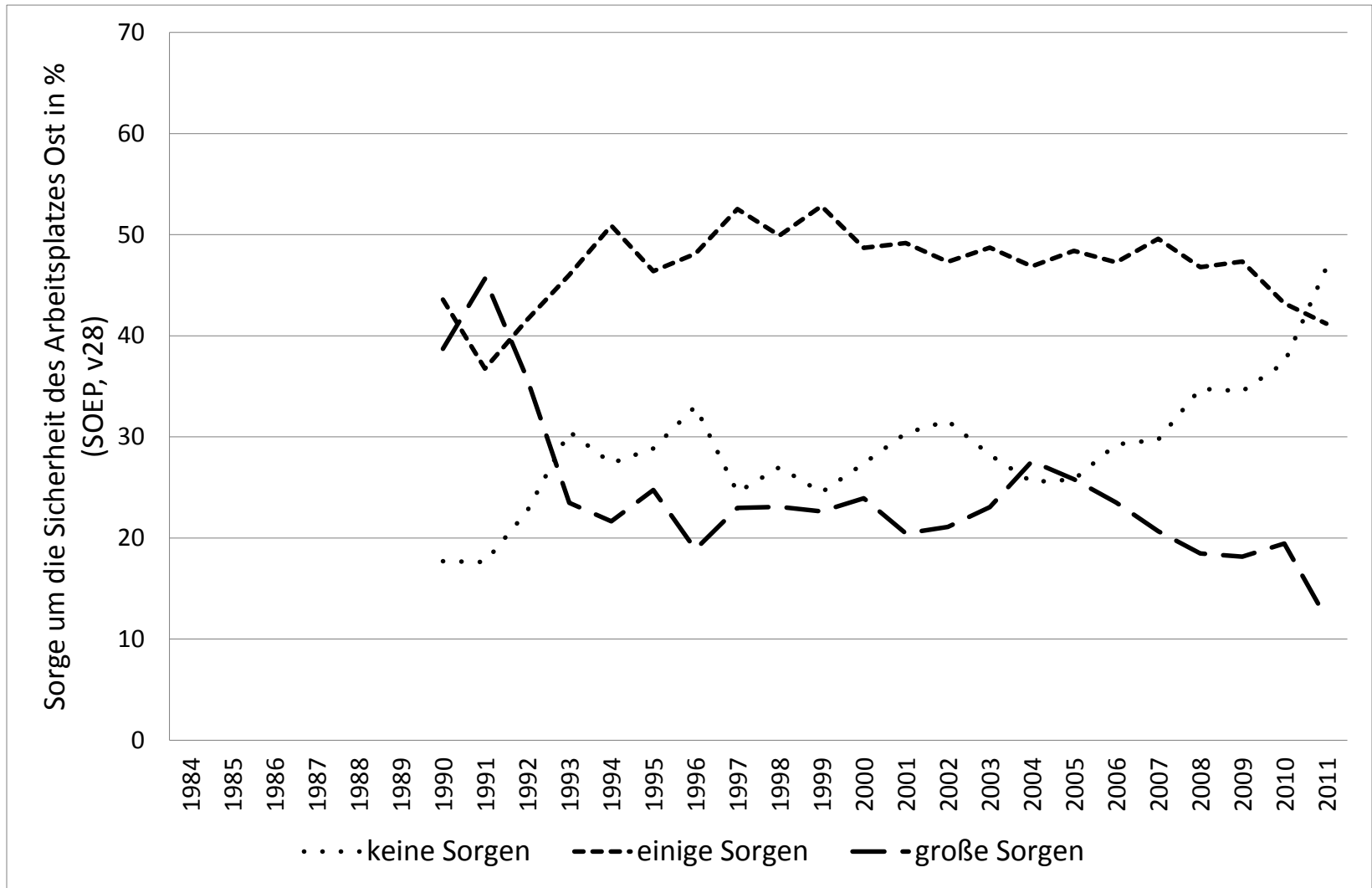
- Berichterstattung zur sozioökonomischen Entwicklung in Deutschland

# ■ Backup-Folien

## ■ Deskriptiv (West)



## ■ Deskriptiv (Ost)



## ■ Beschäftigungsprekarität: Sorge Arbeitsplatzsicherheit

Branchen (Ref.: Öffentliche Verwaltung)		
Land-, Forstwirtschaft, Fischerei	.775***	(.086)
Energie, Wasser	.059***	(.095)
Bergbau	1.74***	(.128)
Chemie	.848***	(.065)
Kunststoff	.906***	(.081)
Erde, Ton, Stein	1.103***	(.120)
Eisen, Stahl	1.017***	(.051)
Maschinenbau	.849***	(.055)
Elektronik	.996***	(.060)
Holz, Papier, Druck	.707***	(.067)
Kleidung, Stoffe	1.103***	(.073)
Nahrungsmittel	.680***	(.069)
Baugewerbe	.816***	(.050)
Baugewerbe-Zulieferer	.919***	(.057)

## ■ Beschäftigungsprekarität: Sorge Arbeitsplatzsicherheit

Branchen (Forts.)		
Großhandel	.667***	(.045)
Anderer Transport	.798***	(.054)
Finanzdienstleistung	.443***	(.069)
Versicherung	.322***	(.091)
Gastronomie	.310***	(.069)
Dienstleistung	.435***	(.052)
Müllabfuhr	.153	(.132)
Bildung, Sport	.355***	(.050)
Gesundheitsdienstleistung	.322***	(.047)
Andere Dienstleistung	.629***	(.058)
Ehrenamt, Kirche	.087	(.086)
Private Haushalte	.360**	(.133)
Andere Produzierendes Gewerbe	.948***	(.064)