



■ **Andrea Hense**
**Subjektive Wahrnehmung von
potenzieller Ausgrenzung und ihre
sozialstrukturellen Ursachen**

**DGS-Kongress, ad-hoc-Gruppe
27.09.2016, Universität Bamberg**

■ Wahrnehmung potentieller Ausgrenzung

- Subjektive Wahrnehmung der eigenen Prekarität: selbst wahrgenommene Gefährdung der
 - Teilhabe am Erwerbsleben (Beschäftigungsprekarität)
 - materiellen Teilhabe (Einkommensprekarität)
- Anstieg von wahrgenommener Beschäftigungs- und Einkommensprekarität, negative Folgen
- Theorien sozialer Ungleichheit fehlt eine theoriegeleitete Erklärung der sozialen Beeinflussung von Ungleichheitswahrnehmungen
- Kognitive Erklärung: $P_{JL} * V_{JL}$
- Kognitivem Ansatz fehlt Erklärung, warum sich soziale Unterschiede zeigen

=> Entwicklung eines sozialen Erklärungsmodells

■ PFH-Modell

■ Produktionstheorie (Lindenberg/Bourdieu):

ungleiche Verfügungsmöglichkeiten über Ressourcen zur Produktion oder Substitution von Erwerbsarbeit (Schließung im Lebenslauf)

■ Feldtheorie (Bourdieu): **feldtheoretische Kontextualisierung**

soziale Verwertungs- und Substitutionsmöglichkeiten von Ressourcen sind variabel (gesellschaftliche Schließungsprozesse)

■ Habitustheorie (Bourdieu): **habitus**theoretische **Dynamisierung**

kognitive Wahrnehmungsschemata werden durch bisherige Erfahrungen mit der Produktion und Substitution von Erwerbsarbeit geprägt (Ex-/Inklusionserfahrungen: implizites Erkennen der erwartbaren Zukunft)

=> **beeinflussen wahrgenommene Wahrscheinlichkeit (P_{JL}) und Bedeutung (V_{JL}) von potentiellen Jobverlusten**

■ Lindenberg

■ RREEMM (Rationalität der Akteure): kog. Evaluation ihrer Teilhabechancen

- Wie wahrscheinlich...
- Wie wichtig...

.....ist die Produktion von Erwerbsarbeit
angesichts ihrer Ressourcenausstattung?

Soziale Produktionsfunktionen:

- Welche Ressourcen werden zur Produktion von „Erwerbsarbeit“ benötigt?
- Welche Ressourcen können „Erwerbsarbeit“ bei der Einkommensproduktion substituieren?

=> ungleiche Verfügungsmöglichkeiten über sozial anerkannte
Ressourcen zur Produktion / Substitution von Erwerbsarbeit

■ Soziale Erklärung Prekaritätswahrnehmung 1

■ $P_{JL} = f(PF_{JP})$: Bildungs-, positionales, arbeitsrechtliches Kapital

Schließung im Lebenslauf (Chancenhortung, cumulative (dis)advantages): Teilhabemechanismen „Bildung“, „Erwerbsarbeit“, „soziale Nahbeziehungen“, [„Vermögen“]

■ $V_{JL} = g(PF_{JS})$: soziales Kapital im HH und der Herkunftsfamilie

JP: Jobproduktion, JS: Jobsubstitution

PF: Produktionsfaktoren

■ Bourdieu

■ feldtheoretische Kontextualisierung der Produktionstheorie

Kapitaltheorie ist notwendigerweise mit Feldtheorie verbunden:

- Kapital erhält im Feld seine soziale Anerkennung als Mittel zur Kapitalakkumulation
- Verwertungsmöglichkeiten von Kapital hängen vom Kapitaleinsatz anderer Akteure im Feld ab

=> variable sozialstaatliche und arbeitsmarktbezogene Bedingungen zur Produktion und Substitution von Erwerbsarbeit

■ habitustheoretische rekursive Beeinflussung der Wahrnehmung bisherige Erfahrungen mit der Produktion und Substitution von Erwerbsarbeit prägen Einschätzung der Wahrscheinlichkeit und der Bedeutung von Jobverlusten

■ Soziale Erklärung Prekaritätswahrnehmung 2

■ $P_{JL} = f(PF_{JP})$

■ $P_{JL} = f(PF_{JP} \mid F_{JP})$: Arbeitslosenquote

Gesellschaftliche Schließungsprozesse (Machtverhältnisse, In-/Exklusion, Hierarchisierung): Teilhabemechanismen „Erwerbsarbeit“, „soziale Rechte“

■ $V_{JL} = g(PF_{JS})$

■ $V_{JL} = g(PF_{JS} \mid F_{JS})$: de-kommodifizierende Arbeits-/Sozialgesetze

JP: Jobproduktion, JS: Jobsubstitution

PF: Produktionsfaktoren

F: Feldbedingungen

■ Soziale Erklärung Prekaritätswahrnehmung 3

■ $P_{JL} = f(PF_{JP})$

■ $P_{JL} = f(PF_{JP} \mid F_{JP})$

■ $P_{JL,t} = f(PF_{JP,t} \mid F_{JP,t}; \mathbf{HE}_{JP,t-1})$: Entlassung, DDR-Sozialisation

Implizite kognitive Schließungsprozesse:
In/Exklusionserfahrungen, implizites Erkennen
der erwartbaren Zukunft, sense of entitlement)

■ $V_{JL} = g(PF_{JS})$

■ $V_{JL} = g(PF_{JS} \mid F_{JS})$

■ $V_{JL,t} = g(PF_{JS,t} \mid F_{JS,t}; \mathbf{HE}_{JS,t-1})$: Arbeitslosigkeitsdauer

JP: Jobproduktion, JS: Jobsubstitution

PF: Produktionsfaktoren

F: Feldbedingungen

HE: habitusgenerierende Erfahrungen

t: Zeit

■ Daten und Methoden

■ Datengrundlage

Sozio-Ökonomisches Panel, Wellen 1985-2011, unbalanced design

■ Untersuchungsgruppe

abhängig Beschäftigte in Privathaushalten im Alter von 18-65 Jahren ohne Schüler, Studenten, Azubis, Rentner

■ Abhängige Variablen

Sorge um die Sicherheit des Arbeitsplatzes
(keine, einige, große Sorgen)

■ Methode

Generalisierte ordinale Panelregression (random effects),
zur Darstellung auf Parallelität restringiert

■ Beschäftigungsprekarität: Sorge Arbeitsplatzsicherheit (West)

Produktionstheorie: Schließung im Lebenslauf		
Höchster Schulabschluss (Ref.: Hauptschule)		
keiner	.056*	(.029)
Realschule	-.092***	(.017)
Abitur	-.148***	(.025)
Höchster Berufsabschluss (Ref.: dual)		
keiner	.029	(.017)
Hochschule	-.025	(.025)
Berufliche Stellung (Ref.: un-/angelernter Arbeiter)		
Facharbeiter	-.088***	(.017)
Vorarbeiter	-.187***	(.031)
Meister/Polier	-.191***	(.038)
Angestellte einfache Tätigkeiten	-.143***	(.018)
Angestellte qualifizierte Tätigkeiten	-.226***	(.018)
Angestellte hochqualifizierte Tätigkeiten	-.281***	(.023)
Angestellte umfassende Führungsaufgaben	-.345***	(.040)
Beamte einfacher Dienst	-.792***	(.098)
Beamte mittlerer Dienst	-.990***	(.052)
Beamte gehobener Dienst	-1.471***	(.053)
Beamte höherer Dienst	-1.524***	(.064)

■ Beschäftigungsprekarität: Sorge Arbeitsplatzsicherheit (West)

Produktionstheorie: Schließung im Lebenslauf (Forts.)		
Befristung (Ref.: nein)	.600***	(.015)
Teilzeit < 21 Std. (Ref.: nein)	-.256***	(.016)
HH-Nettoäquivalenzeinkommen	-.096***	(.007)
Anteil Erwerbstätiger im HH	-.099***	(.019)
Berufliche Stellung Vater (Ref.: Arbeiter)		
Angestellter	-.148***	(.024)
Beamter	-.245***	(.033)
Selbstständiger	-.188***	(.028)
Missing	.094***	(.020)
Feldtheorie: gesellschaftliche Schließungsprozesse		
Arbeitslosenquote	.055***	(.002)
Welle		
Jahr	.025***	(.001)
1989	-.160***	(.021)
1997: Arbeitsmarktreformgesetz	.111***	(.020)
2001: Korrekturen durch rot-grün	-.229***	(.017)
2003: Hartz	.118***	(.016)
2005: Hartz	.160***	(.017)
2008	-.051**	(.018)

■ Beschäftigungsprekarität: Sorge Arbeitsplatzsicherheit (West)

Habitustheorie: implizite kognitive Schließungsprozesse		
DDR-Sozialisation (Ref.: nein)	.193***	(.038)
Fremdbestimmter Arbeitsplatzverlust (Ref.: nein)	.225***	(.026)
Gesamtdauer bisherige Arbeitslosigkeit (Jahre)	.041***	(.005)
Kontrollvariablen		
Frau	-.009	(.017)
Nicht berichtet: Branchen, Betriebsgröße
Konstante 1		-50.563
Konstante 2		-52.202
N		144.323
Log Likelihood (full)		-113427.3
SOEP 1985-2011, unst. coef., cluster-rob. s.e., * p<.05; ** p<.01, *** p<.001, random effects ordered probit panel regression		

■ Fazit

■ **PFH-Modell als soziales Erklärungsmodell von Wahrnehmungen sozialer Ungleichheit (potenzieller Ausgrenzung):** Individuen schätzen ihre individuellen Teilhebechancen ein auf der Basis ihrer

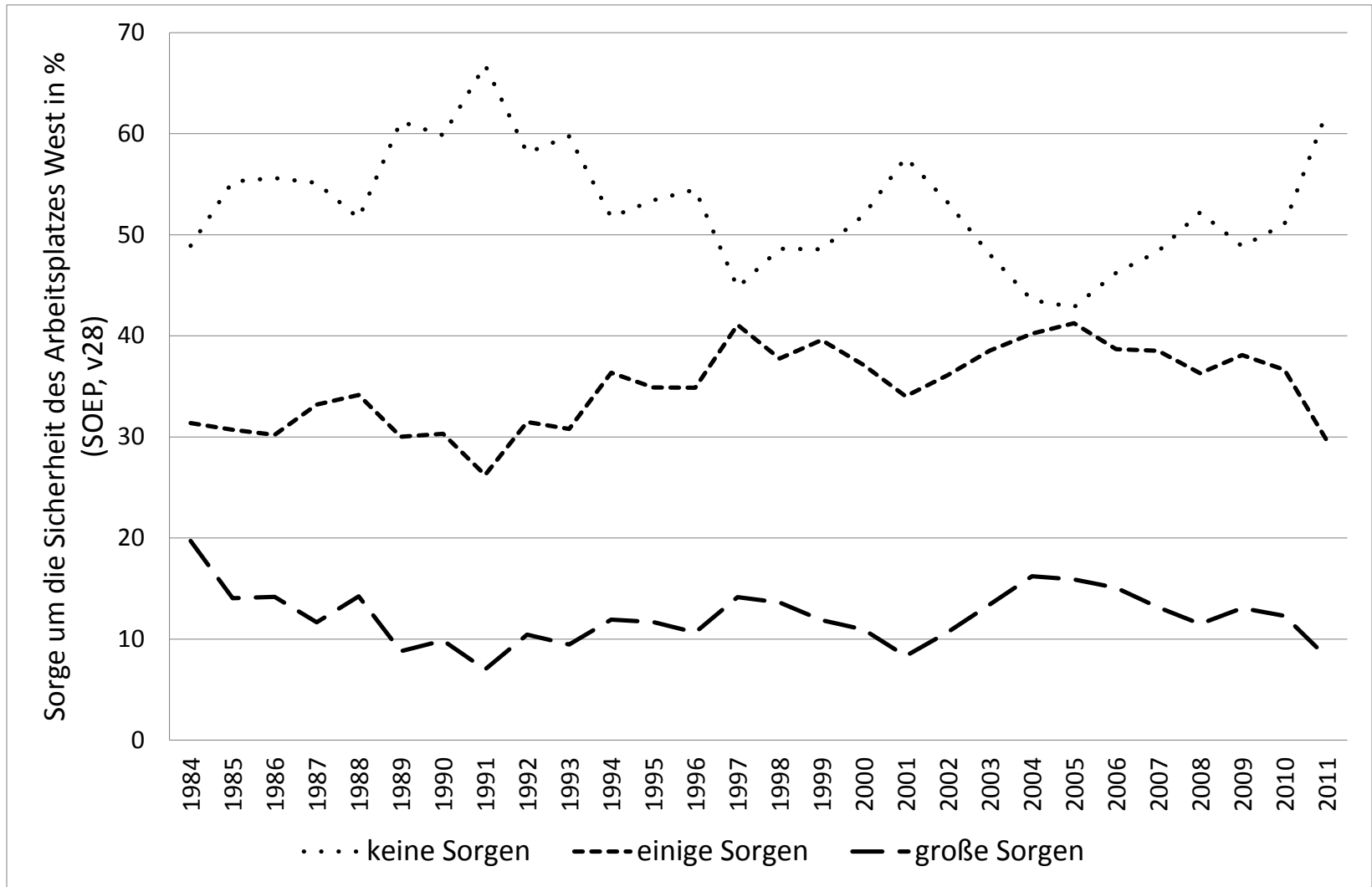
- **akkumulierten individuellen Teilhaberressourcen** (Schließung im Lebenslauf): ungleiche Verfügungsmöglichkeiten über Ressourcen zur Produktion sowie Substitution von Erwerbsarbeit
- **Kenntnis von gegenwärtigen gesellschaftlichen Schließungsprozessen:** variable soziale Verwertungs- und Substitutionsmöglichkeiten dieser Ressourcen
- **bisherigen Inklusions- und Exklusionserfahrungen** (implizite kognitive Schließungsprozesse): ungleichen Erfahrungen mit der Produktion und Substitution von Erwerbsarbeit

■ <http://www.soeb.de>

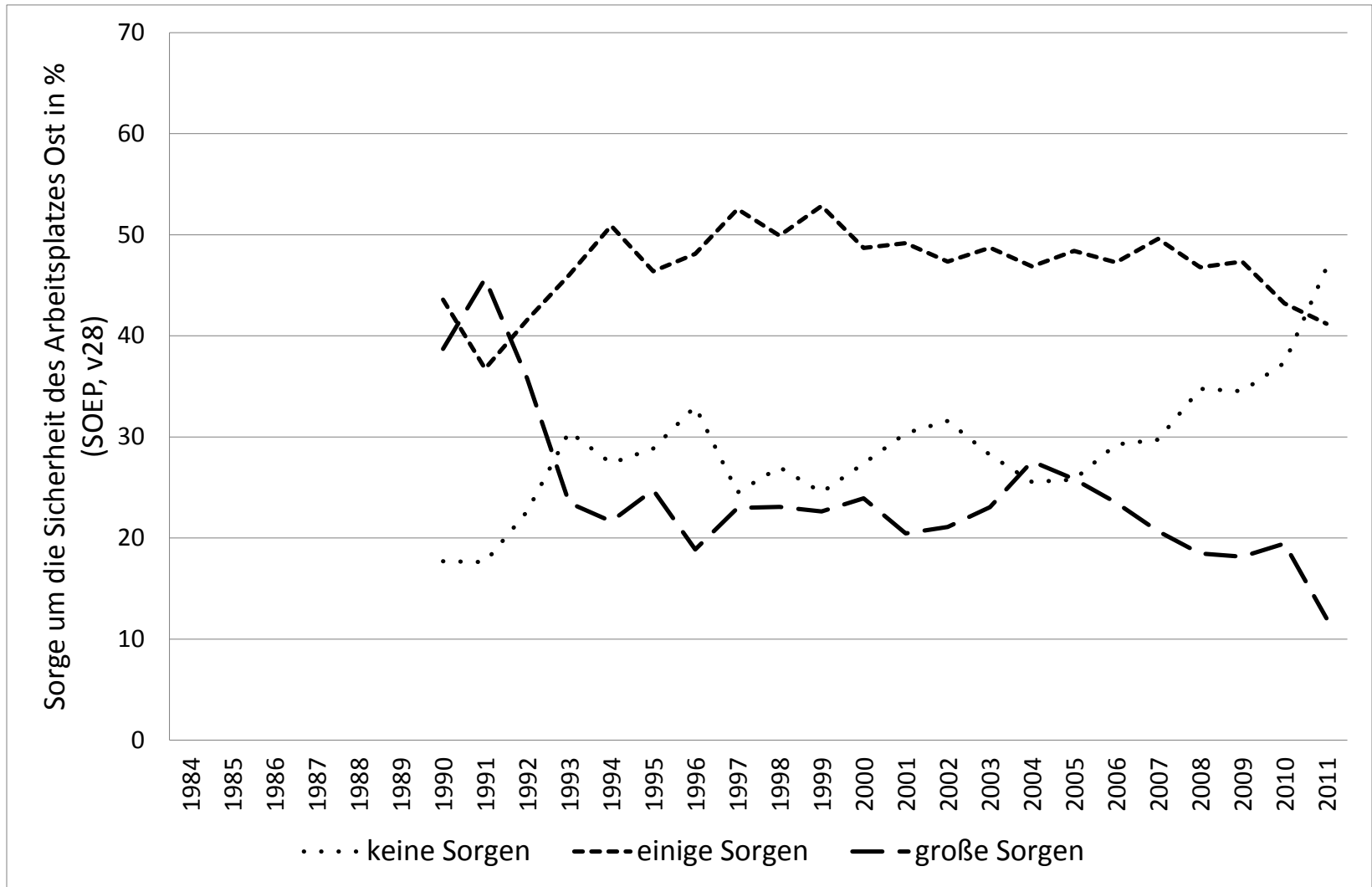
- Berichterstattung zur sozioökonomischen Entwicklung in Deutschland

■ Backup-Folien

■ Deskriptiv (West)



■ Deskriptiv (Ost)



■ Beschäftigungsprekarität: Sorge Arbeitsplatzsicherheit (Ost)

Produktionstheorie: Schließung im Lebenslauf		
Höchster Schulabschluss (Ref.: Hauptschule)		
keiner	-.041	(.110)
Realschule	-.137***	(.036)
Abitur	-.300***	(.049)
Höchster Berufsabschluss (Ref.: dual)		
keiner	.029	(.017)
Hochschule	-.075	(.038)
Berufliche Stellung (Ref.: un-/angelernter Arbeiter)		
Facharbeiter	-.060*	(.030)
Vorarbeiter	-.091	(.052)
Meister/Polier	-.099	(.062)
Angestellte einfache Tätigkeiten	-.164***	(.034)
Angestellte qualifizierte Tätigkeiten	-.180***	(.036)
Angestellte hochqualifizierte Tätigkeiten	-.199***	(.042)
Angestellte umfassende Führungsaufgaben	-.272***	(.073)
Beamte einfacher Dienst	-.645***	(.173)
Beamte mittlerer Dienst	-1.311***	(.106)
Beamte gehobener Dienst	-1.133***	(.099)
Beamte höherer Dienst	-1.139***	(.146)

■ Beschäftigungsprekarität: Sorge Arbeitsplatzsicherheit (Ost)

Produktionstheorie: Schließung im Lebenslauf (Forts.)		
Befristung (Ref.: nein)	.513***	(.025)
Teilzeit < 21 Std. (Ref.: nein)	-.292***	(.036)
HH-Nettoäquivalenzeinkommen	-.306***	(.017)
Anteil Erwerbstätiger im HH	.136***	(.035)
Berufliche Stellung Vater (Ref.: Arbeiter)		
Angestellter	-.109**	(.039)
Beamter	-.103	(.106)
Selbstständiger	-.182**	(.065)
Missing	.023	(.040)
Feldtheorie: gesellschaftliche Schließungsprozesse		
Arbeitslosenquote	.011***	(.002)
Welle		
Jahr	-.009***	(.002)
1997 Arbeitsmarktreformgesetz	.025	(.032)
2001 Korrekturen rot-grün	-.146***	(.028)
2003 Hartz	.095***	(.029)
2005 Hartz	.242***	(.031)
2008	-.032	(.031)

■ Beschäftigungsprekarität: Sorge Arbeitsplatzsicherheit (Ost)

Habitustheorie: implizite kognitive Schließungsprozesse		
DDR-Sozialisation. (Ref.: nein)	.489***	(.089)
Fremdbestimmter Arbeitsplatzverlust. (Ref.: nein)	.131***	(.032)
Gesamtdauer bisherige Arbeitslosigkeit (Jahre)	.001	(.008)
Kontrollvariablen		
Frau	.235***	(.032)
Nicht berichtet: Branchen, Betriebsgröße
Konstante 1		19.420
Konstante 2		17.562
N		42.688
Log Likelihood (full)		-37023.09
SOEP 1985-2011, unst. coef., cluster-rob. s.e., * p<.05; ** p<.01, *** p<.001, random effects ordered probit panel regression		

■ Beschäftigungsprekarität: Sorge Arbeitsplatzsicherheit

Branchen (Ref.: Öffentliche Verwaltung)		
Land-, Forstwirtschaft, Fischerei	.775***	(.086)
Energie, Wasser	.059***	(.095)
Bergbau	1.74***	(.128)
Chemie	.848***	(.065)
Kunststoff	.906***	(.081)
Erde, Ton, Stein	1.103***	(.120)
Eisen, Stahl	1.017***	(.051)
Maschinenbau	.849***	(.055)
Elektronik	.996***	(.060)
Holz, Papier, Druck	.707***	(.067)
Kleidung, Stoffe	1.103***	(.073)
Nahrungsmittel	.680***	(.069)
Baugewerbe	.816***	(.050)
Baugewerbe-Zulieferer	.919***	(.057)

■ Beschäftigungsprekarität: Sorge Arbeitsplatzsicherheit

Branchen (Forts.)		
Großhandel	.667***	(.045)
Anderer Transport	.798***	(.054)
Finanzdienstleistung	.443***	(.069)
Versicherung	.322***	(.091)
Gastronomie	.310***	(.069)
Dienstleistung	.435***	(.052)
Müllabfuhr	.153	(.132)
Bildung, Sport	.355***	(.050)
Gesundheitsdienstleistung	.322***	(.047)
Andere Dienstleistung	.629***	(.058)
Ehrenamt, Kirche	.087	(.086)
Private Haushalte	.360**	(.133)
Andere Produzierendes Gewerbe	.948***	(.064)